

# LISTE DES BALISES

---

*(Version provisoire en cours de modifications)*

Ce document liste les balises servant à structurer votre document OpenXML (docx) en vue de son analyse lors du dépôt.

## BALISES OBLIGATOIRES

Les **balises sémantiques** sont obligatoires et permettent au convertisseur d'identifier les différentes parties d'une demande de brevet :

- la description,
- le titre,
- la ou les revendications
- et l'abrégé.

Pour cela, la balise sémantique se compose simplement par son intitulé: **Description, Titre, Revendications, Abrégé**. Ces 4 balises sont **obligatoires** et non pas à être représentées entre crochets. Elles doivent être indiquées dans cette **ordre**. ( cf. capture d'écran)

<p>DESCRIPTION ¶</p> <p>TITRE ¶</p> <p>x ¶</p> <p>-----Saut de page----- ¶</p>	<p>RENDICATIONS ¶</p> <p>-----Saut de page----- ¶</p>	<p>ABREGE ¶</p>
--------------------------------------------------------------------------------	-------------------------------------------------------	-----------------

Certaines balises autorisent des variantes. Les balises possibles sont indiquées entre parenthèse.

**Description** (description, DESCRIPTION) [Cette balise peut être suivie d'un ou de plusieurs sauts de paragraphe ¶ et d'un saut de page]

**Titre :** (titre :, TITRE : , Titre de l'invention :) [Cette balise doit être suivie de deux points et du titre de l'invention sur la même ligne]

[Cette balise peut être suivie d'un ou de plusieurs sauts de paragraphe ¶ et d'un saut de page]

**Revendications** (Revendication, revendications, revendication, REVDICATIONS, REVDICATION)

[Cette balise peut être suivie d'un ou de plusieurs sauts de paragraphe ¶ et d'un saut de page]

**Abrégé** (ABREGE, Abrege) [Cette balise peut être suivie d'un ou de plusieurs sauts de paragraphe ¶ et d'un saut de page]

## BALISES CONDITIONNELLES

D'autres balises existent et permettent de différencier les différents objets liés (formule mathématique, formule chimique, etc), les tableaux et les dessins dans votre demande de brevet. Il est fortement recommandé d'utiliser des balises entre crochets pour différencier les différents objets liés (formule mathématique, formule chimique, etc) et les dessins. Il est obligatoire d'utiliser la balise [Tableau n] entre crochets.

Par exemple : [Tableau 1] définit une balise qui représente les tableaux de votre demande de brevet.

Règle : On place le nom de la balise permettant de sélectionner la balise concernée entre crochet suivi d'un espace et d'un numéro : [*Nom de la balise* + 1 espace + numéro]. Le nom de la balise commence simplement par une majuscule et il faut utiliser le nom des balises autorisées (cf tableau).

**Attention, aucun saut de paragraphe ne doit être inséré entre la balise et le tableau (ou un autre objet lié)**

Liste des éléments d'une demande de brevet	Nom de la balise
Tableaux	Table, Tableau
Dessins	Fig, Fig.
Formule Chimique	Chem
Formule mathématique	Math

Liste des noms des balises autorisées

### ► Tableaux

Si votre texte comporte des tableaux, chacun doit être immédiatement précédé d'une balise [Tableau n] ou [Table n]. ) **[aucun saut de paragraphe entre la balise et le tableau]**

#### Exemple :

[Tableau 1]

A	B
C	D

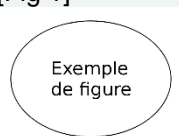
### ► Dessins

Si votre demande comporte des dessins, il convient de les insérer après le texte de l'abrégé, chaque image étant immédiatement précédée d'une balise [Fig n] ou [Fig. n]. **[aucun saut de paragraphe entre la balise et le dessin]**

#### Exemple :

...fin du texte d'abrégé.

[Fig 1]



En outre, pour chaque balise [Fig n] dans les dessins, la description doit comporter une brève présentation des dessins: un paragraphe commençant par [Fig n] dans la description (cf. capture d'écran). En utilisant les balises à la fin du document et dans la description, le convertisseur vous indiquera si le nombre de dessin entre ces deux parties est cohérent.

**Exemple :**

**Brève description des dessins**

[Fig 1] représente...

[Fig 2] représente...

Un paragraphe commençant par « La figure n » dans la description est également accepté. En n'utilisant pas la balise entre crochet dans la description, le convertisseur ne vous indiquera pas si le nombre de dessin est cohérent entre les deux parties mais indiquera une erreur (cf. capture d'écran).

**Exemple :**

**Brève description des dessins**

La figure 1 représente...

La figure 2 représente...

Le PDF a été créé, mais des anomalies sont survenues. Veuillez les corriger :

- L'indication "fig: 1" n'a pas de référence correspondante dans la description.

► Formules mathématiques

Si votre texte contient des formules mathématiques, chacune doit être immédiatement précédée d'une balise [Math n]. [\[aucun saut de paragraphe entre la balise et la formule mathématique\]](#)

**Exemple :**

[Math 1]

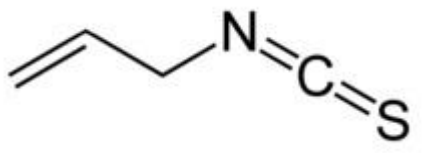
$$e^x = 1 + \frac{x}{1!} + \frac{x^2}{2!} + \frac{x^3}{3!} + \dots, \quad -\infty < x < \infty$$

► Formules chimiques

Si votre texte contient des formules chimiques, chacune doit être immédiatement précédée d'une balise [Chem n], et insérée sous forme d'image. [\[aucun saut de paragraphe entre la balise et la formule chimique\]](#)

**Exemple :**

[Chem 1]



## BALISES OPTIONNELLES

Ces balises sémantiques sont optionnelles et permettent d'afficher des sous sections dans votre demande : Domaine technique, Technique Antérieure, etc ( voir 1 er colonne tableau ci-dessous « Liste des éléments d'une demande de brevet »). Il n'y a pas besoin d'utiliser les crochets !

Liste des éléments d'une demande de brevet	Nom de la balise
<b>Domaine technique</b>	Domaine technique de l'invention ; Domaine technique
<b>Technique antérieure</b>	Etat de la technique, État de la technique antérieure, Technique antérieure, Art antérieur, Arrière-plan technique, Arrière-plan technologique
<b>Exposé de l'invention</b>	Présentation de l'invention
<b>Résumé de l'invention</b>	Résumé de l'invention
<b>Brève description des dessins</b>	Brève description des figures, Présentation des dessins, Présentation des figures, Description des dessins, Figures
<b>Description détaillée</b>	Description des modes de réalisation, Description détaillée de l'invention
<b>Exemple</b>	Exemples
<b>Liste des signes de référence</b>	
<b>Référence à du matériel biologique déposé</b>	Référence à du matériel biologique
<b>Liste des documents cités</b>	Références

Par exemple :

Dans le docx :

**Description**

**Titre: Demande de brevet conforme aux exigences antérieures au standard xml**

La présente invention concerne une description et un jeu de revendications. Elle contient également des figures, un abrégé et une figure d'abrégé.

→ **Domaine technique de l'invention**

La description est rédigée sur 10 pages avec une numérotation des pages et numérotation des lignes.

Elle contient des formules mathématiques, des tableaux des formules chimiques se trouvant dispatchées dans l'ensemble du texte de la description.

Plus précisément, la présente invention concerne un dispositif pour briser les pointes d'une ampoule contenant un liquide pour permettre l'écoulement de ce liquide.

→ **Etat de la technique**

Comme indiqué dans l'art antérieur 数6 で与えられる軌道面の遷移角の増大 (又は減少) は、上述したように、推進機を軌道進行方向 (又はその逆方向) に軌道N周回に亘って増速 (又は減速) することにより得られるものであ

Dans le .pdf généré :

**Description**

**Titre de l'invention : Demande de brevet conforme aux exigences antérieures au standard xml**

[0001] La présente invention concerne une description et un jeu de revendications. Elle contient également des figures, un abrégé et une figure d'abrégé.

→ **Domaine technique**

[0002] La description est rédigée sur 10 pages avec une numérotation des pages et numérotation des lignes.

[0003] Elle contient des formules mathématiques, des tableaux des formules chimiques se trouvant dispatchées dans l'ensemble du texte de la description.

[0004] Plus précisément, la présente invention concerne un dispositif pour briser les pointes d'une ampoule contenant un liquide pour permettre l'écoulement de ce liquide.

→ **Technique antérieure**

[0005] Comme indiqué dans l'art antérieur  
数6 で与えられる軌道面の遷移角の増大 (又は減少) は、上述したように、推進機を軌道進行方向 (又はその逆方向) に軌道N周回に亘って増速 (又は減速) することにより得られるものであるが、この状態では、軌道速度が初

En plus des balises listées ci-dessus, tout paragraphe composé en gras et contenant au maximum 50 caractères sera traité comme un titre personnalisé d'une partie de la description.