

Constituer votre DOCX à partir du modèle

→ savoir passer au format DOCX pour garantir votre date de dépôt

Création d'une demande

utiliser le modèle vide (Libre Office)

La demande minimale comporte dans un même document:

- 4 parties balisées **obligatoires**

<p>DESCRIPTION¶</p> <p>TITRE°:¶</p> <p>x¶</p> <p>—Saut de page—¶</p>	<p>REVENDICATIONS¶</p> <p>X¶</p> <p>—Saut de page—¶</p>	<p>ABREGE¶</p> <p>X¶</p> <p>¶</p>
------------------------------------------------------------------------------------	----------------------------------------------------------------	------------------------------------------

Votre contenu au format docx → convention : dans la suite de la présentation, on parlera de docx en se référant à l'ensemble de ces parties

Insérer les balises obligatoires

Description

Titre :

Revendications

Abrégé

Titre

- Sous la balise « **Description** » en début de document
- La balise « **Titre :** » est suivie derrière l'espace suivant les « **:** » du titre de l'invention
- Si la demande ne comporte pas de titre, indiquer « **Pas de titre** »

Description

Rappeler chaque balise **[Fig n]** dans la section description

Pour chaque tableau, insérer la balise obligatoire **[Table n]** sur la ligne précédant immédiatement le tableau

Pour chaque objet lié, insérer une image en utilisant notamment :

- Capture d'écran
- Collage spécial
- Insertion d'image préparée en amont

Sans oublier la balise appropriée ([Table n], [Chem n], [Math n] ...) *

* Liste fournie par l'INPI.

Coller la balise au dessus de l'objet sans espace

Dissocier les fins de *ligne* (↵) et les fins de *paragraphe* (¶)

Revendications

Les revendications sont introduites juste après le terme revendications et numérotées à l'aide de la fonction prévue par l'éditeur.

les retours à la ligne (¶) sont interprétés comme de nouvelles revendications.

A la place de numérotations secondaires, il est conseillé d'utiliser des tirets, des chiffres romains et l'alphabet.

Abrégé

Insérer la balise « **Abrégé** » que vous souhaitez déposer ou non un texte d'abrégé.

Si une figure accompagne l'abrégé, il convient d'indiquer le numéro de la figure de dessin concerné de cette façon :

« ***figure pour l'abrégé : figure 5*** »

Figure

Après l'abrégé, insérer vos figures

<p>DESCRIPTION</p> <p>TITRE:</p> <p>x</p> <p>— Seul de page —</p> <p>[Fig.1] représente ma figure 1.</p> <p>[Fig.2] représente ma figure 2.</p>	<p>REVENDICATIONS</p> <p>X</p> <p>— Seul de page —</p>	<p>ABREGÉ</p> <p>X</p>	<p>[Fig.1]</p> <p>Figure 1 de la demande</p> <p>[Fig.2]</p> <p>Figure 2 de la demande</p>
---------------------------------------------------------------------------------------------------------------------------------------------------------------	---------------------------------------------------------------	-------------------------------	-------------------------------------------------------------------------------------------

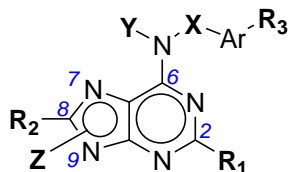
Formule mathématique, chimique

Des balises « entre crochets » pour les formules mathématiques et chimiques.

[Math n]

$$A = \pi r^2$$

[Chem n]



Merci pour votre attention
